

Specifikace

System sledování stavu prostředí datacentra SynapSense® shromažďuje a zobrazuje jak environmentální (teplota, relativní vlhkost, ev. tlaková diference), tak energetická data (jsou-li do systému přenášena).

Údaje o stavu prostředí jsou shromažďovány prostřednictvím bezdrátové senzorové sítě SynapSense® a data o výkonu jsou shromažďována prostřednictvím Modbus, BACnet nebo SNMP. Webové rozhraní umožňuje rychlé grafické zobrazení prostředí datového centra specifické a prezentaci dat operátorům, takže je možno snadno rychle a spolehlivě identifikovat problémy a překročení požadovaných hodnot. Všechny údaje o teplotě a tlaku se používají k automatickému rozhodování o chlazení pomocí samostatného softwaru a zařízení Active Control.

Klíčové vlastnosti a výhody

- Sběr dat prostřednictvím bezdrátové senzorové sítě
- Uživatelsky přizpůsobitelné řídicí panely a karusely
- Livelmaging™ - grafické barevné překrytí dat nad půdorysem datového sálu
- Možnost definování vlastních přehledů a statistických souhrnů
- Upozornění a alarmová hlášení - vlastní i předdefinované
- Ideální pro optimalizaci proudění vzduchu
- Možnost sledování výkonu zařízení a PUE (při přenosu dat o napájení) v reálném čase

Použití

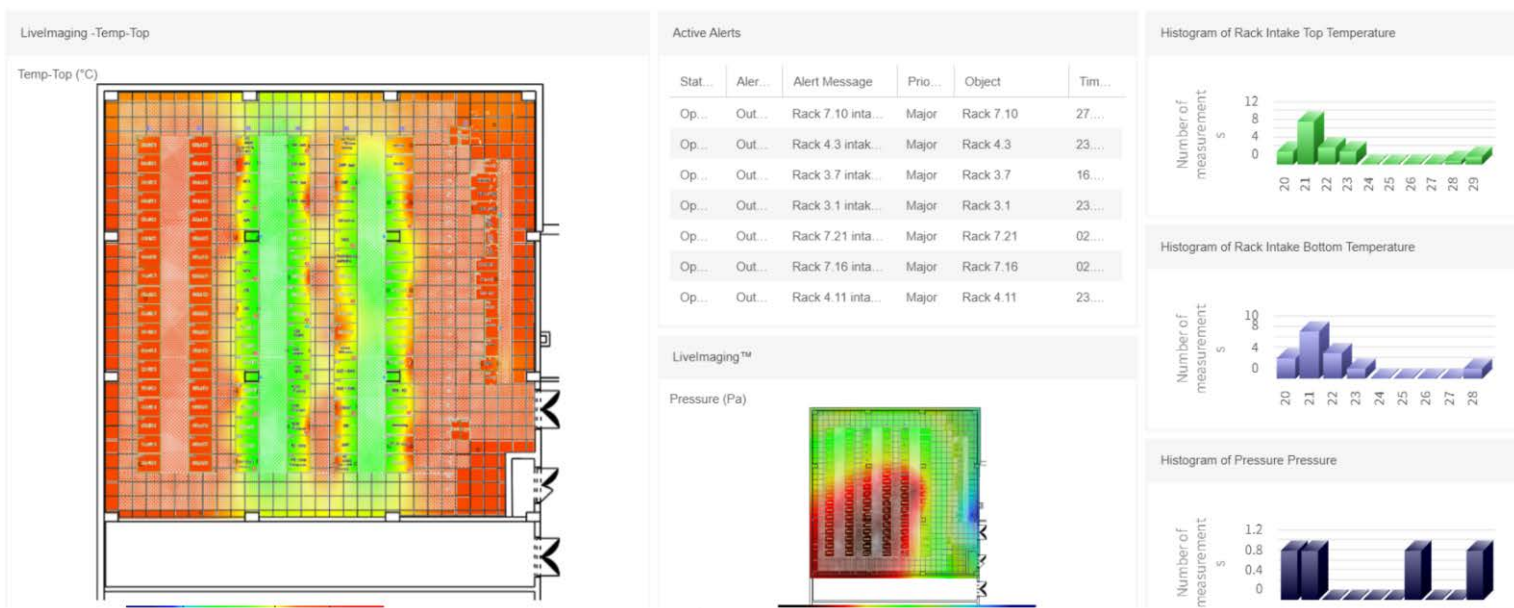
Monitorovací systém SynapSense® společnosti Panduit umožňuje operátorům datových center optimalizovat spotřebu energie a sledovat prostředí datových sálů. System zobrazuje všechna data v grafické podobě, čímž umožní rychlé sledování provozní efektivity zařízení.

Uživatelé mohou spravovat provozuschopnost a kapacitu zařízení a také optimalizovat účinnost chlazení bez zvýšení rizika vytváření hotspotů pro IT technologii. Protože systém SynapSense® používá bezdrátové senzory SynapSense® je implementace rychlá a jednoduchá.

Předdefinovaná nebo vlastní upozornění jsou uživatelům zasílána e-mailem. Tato upozornění zahrnují aktuální hodnoty, nastavené meze a grafická zobrazení prostředí datového centra, což operátorovi umožňuje reagovat na jakékoli problémy bez nutnosti přihlášení do softwaru.

Kromě ostatních výhod, které systém poskytuje, může sdílet data nashromážděná z bezdrátových senzorů s dalšími aplikacemi prostřednictvím jednoho z podporovaných protokolů: Modbus, BACnet nebo SNMP.

Grafické zobrazení



Grafické zobrazení Livelighting™ teplotního pole ve třech horizontálních úrovních, pole relativních vlhkostí a tlakového pole umožní snadné odhalení míst překračujících povolené limity stavu prostředí, zobrazení naměřených hodnot v grafech je ideální pro okamžité statistické vyhodnocení údajů. Alarmová hlášení upozorní na každé překročení nastavených hodnot.

Dashboards jsou volně uživatelsky konfigurovatelné a lze je pro různé místnosti sestavit do statických nebo rotujících karuselů.

Prohlášení výrobce

Výrobce prohlašuje, že všechny hardwarové a softwarové komponenty jsou přizpůsobeny a ověřeny pro použití v prostorách datových sálů a telekomunikačních místností za účelem monitorování prostředí a optimalizace chlazení.

WORLDWIDE SUBSIDIARIES AND SALES OFFICES

PANDUIT CANADA
Markham, Ontario
cs-cdn@panduit.com
Phone: 800.777.3300

PANDUIT EUROPE LTD.
London, UK
cs-emea@panduit.com
Phone: 44.20.8601.7200

PANDUIT SINGAPORE PTE. LTD.
Republic of Singapore
cs-ap@panduit.com
Phone: 65.6305.7575

PANDUIT JAPAN
Tokyo, Japan
cs-japan@panduit.com
Phone: 81.3.6863.6000

PANDUIT LATIN AMERICA
Guadalajara, Mexico
cs-la@panduit.com
Phone: 52.33.3777.6000

PANDUIT AUSTRALIA PTY. LTD.
Victoria, Australia
cs-aus@panduit.com
Phone: 61.3.9794.9020

For a copy of Panduit product warranties, log on to www.panduit.com/warranty

For more information

Visit us at www.panduit.com

Contact Customer Service by email: cs@panduit.com
or by phone: 800.777.3300

PANDUIT®

©2015 Panduit Corp.
ALL RIGHTS RESERVED.
PVSP126--WW-ENG
6/2015